

データ移行ツールの使用説明書

本使用説明書は、CoolMessenger V6.0をご利用のお客様が CoolMessenger 2009 へバージョンアップする際にご利用いただくデータ移行ツールの使用説明書です。

1. プログラム情報

データ移行ツールがご利用できるCoolMessenger サーバーおよびクライアントプログラムのバージョンにつきましては、以下内容でご確認ください。

CoolMessenger 2009 クライアントの場合、必ず下記のバージョンであることをご確認の上、行ってください。

■データ移行ツールの対象プログラム

品名（ファイル名）	バージョン情報
CoolMessenger 6.0 サーバー	5.60.x
CoolMessenger 6.0 クライアント	5.60.x
CoolMessenger 2009 サーバー	5.60.8.29
CoolMessenger 2009 クライアント	5.60.8.29

2. データ移行の範囲

■データ移行できる情報

データ	移行元の情報	移行先
サーバー	組織図(役職を含む)	サーバー側
	ユーザー情報および権限	サーバー側
	お知らせ	クライアント側のお知らせ
	リンク設定	クライアント側の公開ブックマーク
	写真 情報	サーバー側のユーザーフォトフォルダ
クライアント	メッセージ	サーバーおよび、クライアント側
	メモ	サーバーおよび、クライアント側

■データ移行できない情報

データ移行元	備考
ユーザー、チャット、システムログ情報	-
チャット情報	-
ログ情報	最新版にログ設定機能がない為
メールサーバーの設定情報	最新版にメール送信機能がない為
ライセンス情報	最新版にライセンス体系が異なる為

3. データ移行の手順

1) CoolMessenger 2009 サーバー のインストール

CoolMessenger 6.0 がインストールされているサーバーマシンに CoolMessenger 2009 サーバーをインストールします。(インストール方法につきましては、CoolMessenger 2009 使用説明書でご確認ください。)

もし、CoolMessenger 2009 サーバースoftwareのインストール先が CoolMessenger 6.0が動いているサーバーと異なる場合場合、CoolMessenger 6.0がインストールされているフォルダから(通常、C:\Program Files\JiranSoft\CoolMessenger Server 6.0 フォルダ) CoolDB.mdb ファイルと Serverinfo.ini ファイルをコピーした後、CoolMessenger 2009 サーバースoftwareがインストールされているOSに持ち込むことが必要となります。

(Serverinfo.ini ファイルは CoolDB.mdb ファイルと同じ場所にコピーして置くとデータ移行ツールが自動的に処理します。)

2) サーバーデータ移行 ツール (CoolDBMigrationTool(6.0To2009).exe)を実行

サーバーデータ移行 ツールを実行すると、次の画面を表示します。

(CoolMessenger 2009 サーバーがインストールされていない場合には、実行できません。)



< データ移行ツールの実行したときの画面 >

1台のサーバーにCoolMessenger 6.0 と 2009がインストールした場合には、データ移行の設定情報が自動的に設定されます。

データ移行ツールが実行したとき、上記のように「6.0 DB」と「2009 DB」が表示され、ファイルの経路が表示されます。『開始』ボタンを押すと データ移行をスタートします。

もし 6.0 または 2009 のDB 項目が空欄になっている場合は、[参照]ボタンを押してそれぞれのDBファイルの場所を指定してください。

CoolDB.mdbと CoolDB.sdf ファイルは、それぞれ CoolMessenger 6.0 サーバーと CoolMessenger 2009 サーバーのインストール先フォルダの下に存在します。

作業を完了すると次の画面が表示されます。



< 正常に作業完了したときの画面 >

3) サーバープログラム 2009 実行 → CoolMessenger 2009 サービスを開始

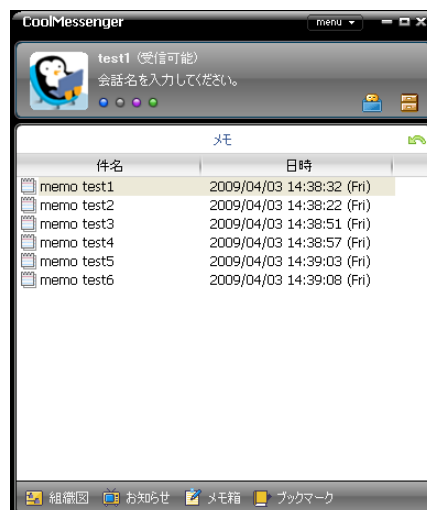
サーバープログラム 2009を 実行して組織図およびユーザー 情報が正常に表示されているかご確認ください。正常にデータ移行作業が終わるとCoolMessenger 6.0と同じ組織図が表示されます。

組織図情報をご確認後、ツールバーの【サービス開始】ボタンを押してCoolMessenger 2009 サーバーを開始します。


4) CoolMessenger 2009 クライアントソフトのインストールおよびログイン

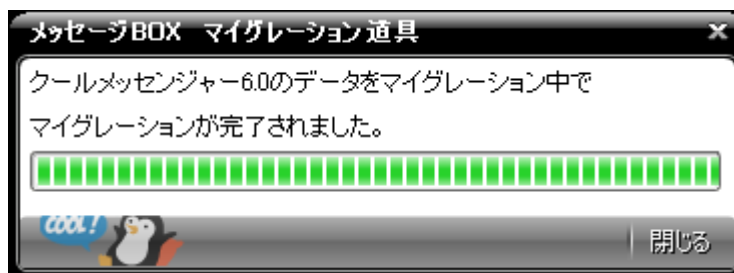
CoolMessenger 2009 クライアントソフトをインストール後、正常にログインできるかご確認ください。

クライアントをインストールしたPCに CoolMessenger 6.0データが存在した場合、メモ情報は自動的にデータ移行されます。



< メモ情報がデータ移行された画面 >

初回、【メッセージ Box】ボタン( ボタン)を押した場合、下記画面のようにメッセージBoxのデータ移行が行われます。(CoolMessenger 6.0データが存在していない場合は、表示されません。)



◀ メッセージ Box (送受信メッセージ) データ移行画面 ▶

5) 完了

クライアントソフトをインストール後、メッセージBoxのデータ移行まで正常に行えば、データ移行が全て完了したことになります。

■データ移行に関するお問い合わせ

- 株式会社コベック ソリューション事業部
- E-Mail : coolmessenger@kovec.co.jp
- TEL 03-3523-4160 (平日 10:00~18:00)